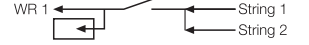
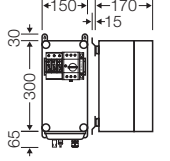




### Mi PV 2121 131

**2 x PV dizi girişi 1 x Solar inverter çıkışı**  
**1 x Tip 2 DC parafudr**  
**1 x DC yük kesici**

- Saha bağlantısına hazır ürün
- Dış ortam uygulamaları için uygun, UV dayanımı yüksek
- Tip 2 DC parafudr  
Maksimum deşarj akımı (8/20)  $I_{\text{toplam}}$ : 40 kA  
DC koruma seviyesi: < 4kV
- DC yük kesici  
Yük kesici için kullanım kategorisi DC-21A = Fazlalık aşırı yük dahil anahtarlama direnç yükü
- MC4 soket bağlantısı
- PE klemens kesiti: 1,5-16 mm<sup>2</sup>, Cu
- Alet aracılığıyla açılan kapak sistemi
- Paslanmaz çelik montaj aparatları



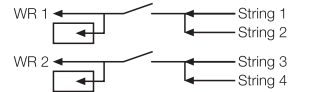
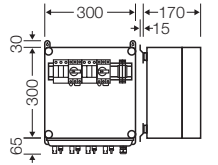
Nominal gerilim	$U_{OC\ STC} = 1000\ V\ d.c.$
Nominal akım	$I_{nA} = 1 \times 30\ A$
Bir akım devresinin anma akımı	$I_{nc} = 15\ A$
RDF	1



### Mi PV 2242 131

**4 x PV dizi girişi 2 x Solar inverter çıkışı**  
**2 x Tip 2 DC parafudr**  
**2 x DC yük kesici**

- Saha bağlantısına hazır ürün
- Dış ortam uygulamaları için uygun, UV dayanımı yüksek
- Tip 2 DC parafudr  
Maksimum deşarj akımı (8/20)  $I_{\text{toplam}}$ : 40 kA  
DC koruma seviyesi: < 4kV
- DC yük kesici  
Yük kesici için kullanım kategorisi DC-21A = Fazlalık aşırı yük dahil anahtarlama direnç yükü
- MC4 soket bağlantısı
- PE klemens kesiti: 1,5-16 mm<sup>2</sup>, Cu
- Alet aracılığıyla açılan kapak sistemi
- Paslanmaz çelik montaj aparatları



Nominal gerilim	$U_{OC\ STC} = 1000\ V\ d.c.$
Nominal akım	$I_{nA} = 2 \times 30\ A$
Bir akım devresinin anma akımı	$I_{nc} = 15\ A$
RDF	1

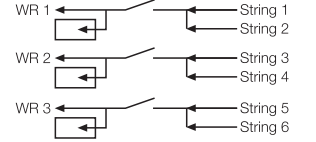
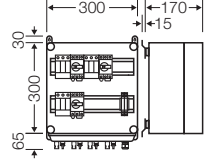


### Mi PV 2263 131

**6 x PV dizi girişi 3 x Solar inverter çıkışı**  
**3 x Tip 2 DC parafudr**  
**3 x DC yük kesici**



- Saha bağlantısına hazır ürün
- Dış ortam uygulamaları için uygun, UV dayanımı yüksek
- Tip 2 DC parafudr  
Maksimum deşarj akımı (8/20)  $I_{\text{toplam}}$ : 40 kA  
DC koruma seviyesi: < 4kV
- DC yük kesici  
Yük kesici için kullanım kategorisi DC-21A = Fazlalık aşırı yük dahil anahtarlama direnç yükü
- MC4 soket bağlantısı
- PE klemens kesiti: 1,5-16 mm<sup>2</sup>, Cu
- Alet aracılığıyla açılan kapak sistemi
- Paslanmaz çelik montaj aparatları



Nominal gerilim	$U_{OC\ STC} = 1000\ V\ d.c.$
Nominal akım	$I_{nA} = 3 \times 30\ A$
Bir akım devresinin anma akımı	$I_{nc} = 15\ A$
RDF	1

Yetkisiz erişime karşı koruma sağlamak için



Mühürleme başlığı Mi PL 2



Kapatma mekanizmalı kapak kilidi Mi ZS 1x



Aletli çalıştırma için kapak kilidi Mi DR 04

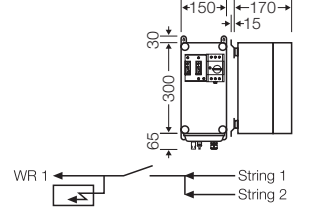


### Mi PV 2171 131

**2 x PV dizi girişi 1 x Solar inverter çıkışı**  
**1 x Tip 1+2 DC parafudr**  
**1 x yük kesici**



- Saha bağlantısına hazır ürün
- Dış ortam uygulamaları için uygun, UV dayanımı yüksek
- Tip 1+2 DC parafudr  
Maksimum deşarj akımı  $I_{imp}$ : 12,5 kA  
DC koruma seviyesi: < 2,5 kV
- DC yük kesici  
Yük kesici için kullanım kategorisi DC-21A = Fazlalık aşırı yük dahil anahtarlama direnç yükü
- MC4 soket bağlantısı
- PE klemens kesiti: 1,5-25 mm<sup>2</sup>, Cu
- Alet aracılığıyla açılan kapak sistemi
- Paslanmaz çelik montaj aparatları



Nominal gerilim	$U_{OC\ STC} = 1000\ V\ d.c.$
Nominal akım	$I_{nA} = 1 \times 30\ A$
Bir akım devresinin anma akımı	$I_{nc} = 15\ A$
RDF	1

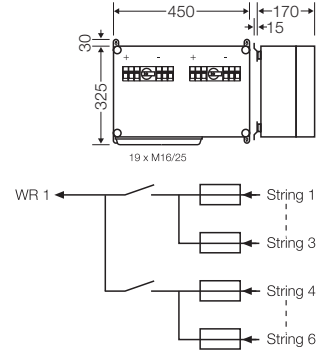


### Mi PV 3311

**6 x PV dizi girişi 1 x Solar inverter çıkışı  
2 x DC yük kesici**

- Saha bağlantısına hazır ürün
- Dış ortam uygulamaları için uygun, UV dayanımı yüksek
- Pano başına + ve - diziler için gPv 10x38mm 6 x DC kartuş sigorta, kablo bağlantı kesiti: 1,5-16 mm<sup>2</sup> Cu
- DC yük kesici
- Yük kesici için kullanım kategorisi DC-21A = Fazlalık aşırı yük dahil anahtarlama direnç yükü
- Kablo bağlantı kesiti: 6-35 mm<sup>2</sup>, Cu
- Alet aracılığıyla açılan kapak sistemi
- Rakor plakası: 12 x AKM 16, 2 x AKM 25
- Paslanmaz çelik montaj aparatları

Nominal gerilim	$U_{OC\ STC} = 1000\ V\ d.c.$
Nominal akım	$I_{NA} = 60\ A$
Bir akım devresinin anma akımı	$I_{nc} = 10\ A$
RDF	1

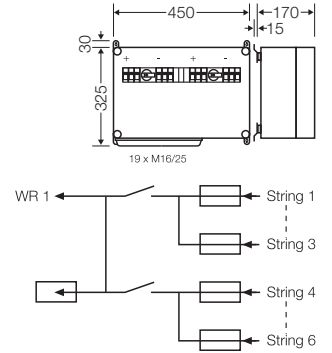


### Mi PV 3321 031

**6 x PV dizi girişi 1 x Solar inverter çıkışı  
1 x Tip 2 DC parafudr 2 x DC yük kesici**

- Saha bağlantısına hazır ürün
- Dış ortam uygulamaları için uygun, UV dayanımı yüksek
- Pano başına + ve - diziler için gPv 10x38mm 6 x DC kartuş sigorta, kablo bağlantı kesiti: 1,5-16 mm<sup>2</sup> Cu
- Yük ayırma şalteri için DC jeneratör şalteri kullanım kategorisi: DC-21A = Fazlalık aşırı yük dahil anahtarlama direnç yükü
- Kablo bağlantı kesiti: 6-35 mm<sup>2</sup>, Cu
- DC aşırı gerilim sönümleyici Tip 2  
Sınır DC deşarj akımı (8/20)  $I_{toplam}$ : 40 kA  
koruma seviyesi DC: < 4 kV
- PE klemens (terminal) alanı: 1,5-35 mm<sup>2</sup>, Cu
- Alet aracılığıyla açılan kapak sistemi
- Rakor plakası: 12 x AKM 16, 3 x AKM 25
- Paslanmaz çelik montaj aparatları

Nominal gerilim	$U_{OC\ STC} = 1000\ V\ d.c.$
Nominal akım	$I_{NA} = 60\ A$
Bir akım devresinin anma akımı	$I_{nc} = 10\ A$
RDF	1



Yoğuşma suyu azaltmaya yönelik aksesuar



Kombine havalandırma ağız  
KB ..



Sundurma  
Mi DB ..



Havalandırma flanşı Mi  
BF 44

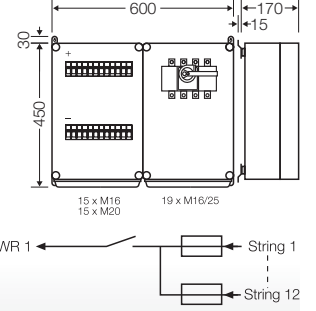


### Mi PV 3611

#### 12 x PV dizi girişi 1 x Solar inverter çıkışı 1 x DC yük kesici

- Saha bağlantısına hazır ürün
- Pano başına + ve - diziler için gPv 10x38 mm 12 x DC kartuş sigorta, kablo bağlantı kesiti: 1,5-16 mm<sup>2</sup> Cu
- DC yük kesici bağlantısı: M 10 (Her kutup için maks. 1 x 120 mm<sup>2</sup>)
- Alet aracılığıyla açılan kapak sistemi
- Rakor plakası: 12 x AKM 16, 12 x AKM 20, 2 x AKM 25
- Paslanmaz çelik montaj aparatları

Nominal gerilim	$U_{OC\ STC} = 1000\ V\ d.c.$
Nominal akım	$I_{nA} = 120\ A$
Bir akım devresinin anma akımı	$I_{nc} = 10\ A$
RDF	1

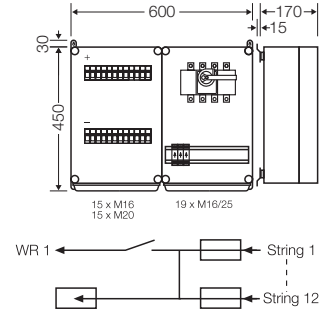
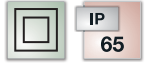


### Mi PV 3621 031

#### 12 x PV dizi girişi 1 x Solar inverter çıkışı 1 x Tip 2 DC parafudr 1 x DC yük kesici

- Saha bağlantısına hazır ürün
- Pano başına + ve - diziler için gPv 10x38 mm 12 x DC kartuş sigorta, kablo bağlantı kesiti: 1,5-16 mm<sup>2</sup> Cu
- DC yük kesici bağlantısı: M 10 (Her kutup için maks. 1 x 120 mm<sup>2</sup>)
- Tip 2 DC parafudr  
Maksimum deşarj akımı (8/20)  $I_{toplam}$ : 40 kA  
DC koruma seviyesi: < 4 kV
- PE klemens (terminal) alanı: 1,5-35 mm<sup>2</sup>, Cu
- Alet aracılığıyla açılan kapak sistemi
- Rakor plakası: 12 x AKM 16, 12 x AKM 20, 3 x AKM 25
- Paslanmaz çelik montaj aparatları

Nominal gerilim	$U_{OC\ STC} = 1000\ V\ d.c.$
Nominal akım	$I_{nA} = 120\ A$
Bir akım devresinin anma akımı	$I_{nc} = 10\ A$
RDF	1



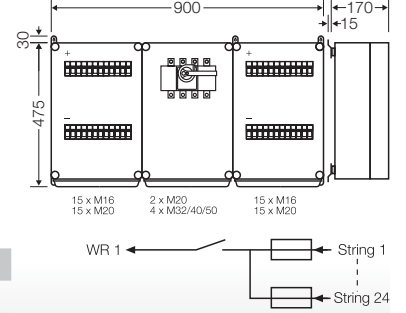


### Mi PV 3931

**24 x PV dizi girişi**  
**1 x Solar inverter çıkışı**  
**1 x DC yük kesici**

- Saha bağlantısına hazır ürün
- Pano başına + ve - diziler için gPv 10x38 mm 24 x DC kartuş sigorta, kablo bağlantı kesiti: 1,5-16 mm<sup>2</sup> Cu
- DC yük kesici bağlantısı: M 10 (Her kutup için maks. 1 x 120 mm<sup>2</sup>)
- Alet aracılığıyla açılan kapak sistemi
- Rakor plakası: 24 x AKM 16, 24 x AKM 20, 2 x AKM 40
- Paslanmaz çelik montaj aparatları

Nominal gerilim	$U_{OC\ STC} = 1000\ V\ d.c.$
Nominal akım	$I_{nA} = 240\ A$
Bir akım devresinin anma akımı	$I_{nc} = 10\ A$
RDF	1

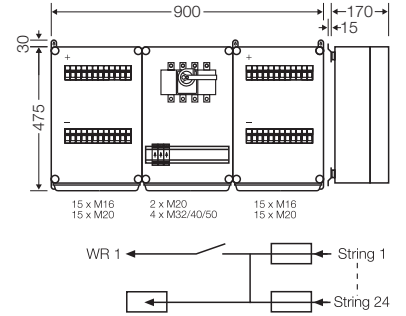


### Mi PV 3941 031

**24 x PV dizi girişi**  
**1 x Solar inverter çıkışı**  
**1 x Tip 2 DC parafudr**  
**1 x DC yük kesici**

- Saha bağlantısına hazır ürün
- Pano başına + ve - diziler için gPv 10x38 mm 24 x DC kartuş sigorta, kablo bağlantı kesiti: 1,5-16 mm<sup>2</sup> Cu
- DC yük kesici bağlantısı: M 10 (Her kutup için maks. 1 x 120 mm<sup>2</sup>)
- DC aşırı gerilim sönümleyici Tip 2 Sınır DC deşarj akımı (8/20) İtoplam: 40 kA koruma seviyesi DC: < 4 kV
- PE klemens kesiti: 1,5-35 mm<sup>2</sup>, Cu
- Alet aracılığıyla açılan kapak sistemi
- Rakor plakası: 24 x AKM 16, 25 x AKM 20, 2 x AKM 40
- Paslanmaz çelik montaj aparatları

Nominal gerilim	$U_{OC\ STC} = 1000\ V\ d.c.$
Nominal akım	$I_{nA} = 240\ A$
Bir akım devresinin anma akımı	$I_{nc} = 10\ A$
RDF	1



Yoğuşma suyu azaltmaya yönelik aksesuar



Kombine havalandırma ağı  
KB ..

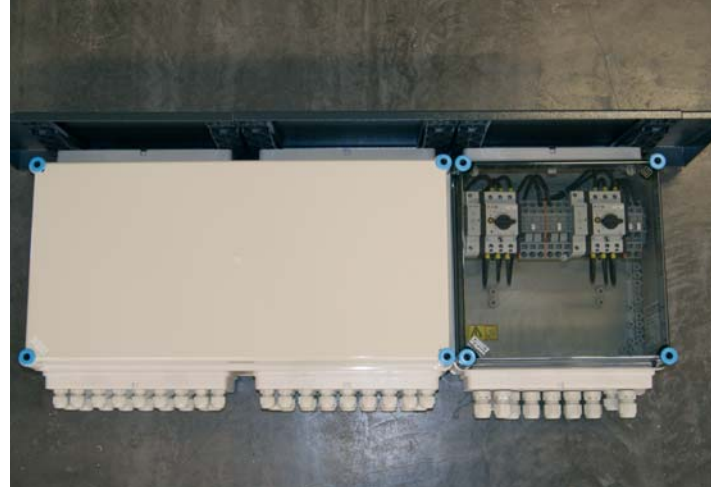


Sundurma  
Mi DB ..



Havalandırma flanşı Mi  
BF 44

DC toplama panoları **en fazla 1000 A**  
Koruma sınıfı : II (Tam izolasyon)  
Koruma derecesi: IP 65 (Maksimum)



DC toplama panoları **en fazla 1000 A**  
Koruma sınıfı : II (Tam izolasyon)  
Koruma derecesi: IP 65 (Maksimum)

